

الاسم الكامل للمترشح: رقم الامتحان: خاص بكتابة الامتحان (لا تكتب شيئا هنا)	الامتحان الموحد الإقليمي لنيل شهادة الدروس الابتدائية دورة يونيو 2021 مادة: الرياضيات المدة: ساعة ونصف الصفحة 01 على 04	المصلحة المغربية وزارة التربية الوطنية والتكوين المهني والتعليم العالي والبحث العلمي الأكاديمية الجهوية للتربية والتكوين لجهة فاس مكناس المديرية الإقليمية بمولاي يعقوب
--	---	---

الامتحان الإقليمي الموحد لنيل شهادة الدروس الابتدائية - دورة يونيو 2021 - مادة الرياضيات



لا للغش!
في الامتحانات



منع تبادل الأدوات



إلزامية الكمامة



عدم التصافح



الالتزام التباعد

اقرأ الأسئلة جيدا وابحث عن الأجوبة في أوراق التسويد، ثم أنقل الأجوبة النهائية بخط واضح على هاته الورقة

مجال العد والحساب (13 نقطة)

(1) ضع وأنجز ما يلي (7 نقط):

$(296 - 87,4) + 308,97$	$1295 \times 8,3$	$2219,5 \div 23$

(2) أحسب ثم اختزل (3 نقط):

$$\left(\frac{5}{2} + \frac{2}{3}\right) \div \left(\frac{3}{2} - 1\right) = \dots\dots\dots$$

.....

.....

.....

لا تكتب شيئاً هنا

الامتحان الموحد الإقليمي لنيل شهادة الدروس الابتدائية

دورة يونيو 2021

مادة: الرياضيات

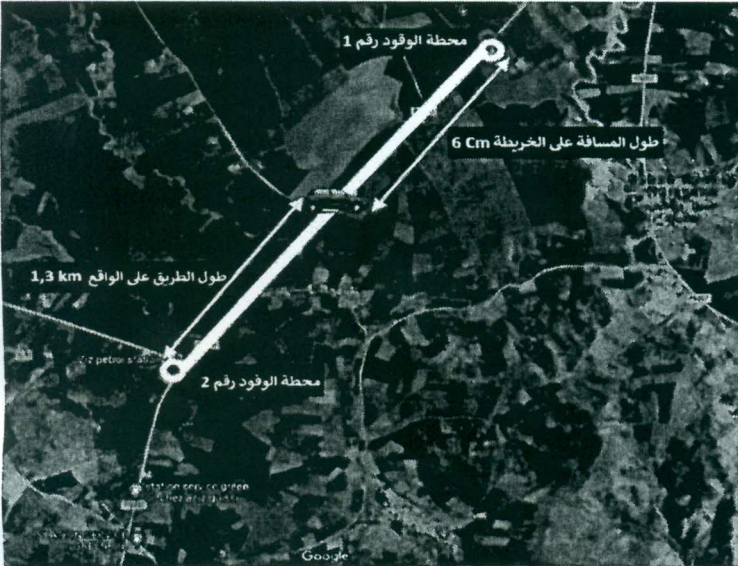
المدة: ساعة ونصف

الصفحة 02 على 04

السلطنة المغربية
وزارة التربية الوطنية والتكوين المهني
والتعليم العالي والبحث العلمي
الأكاديمية الجهوية للتربية والتكوين لجهة فاس مكناس
المديرية الإقليمية بولاي يعقوب

الامتحان الإقليمي الموحد لنيل شهادة الدروس الابتدائية - دورة يونيو 2021 - مادة الرياضيات

(3) مسألة (1): (3نقط)



على الطريق الرابطة بين بلدة لعجاجرة وفاس، انتبه السيد محمد إلى مؤشر الوقود فوجده يوشك على النفاذ، وكان لزاماً عليه أن يسلك الطريق إلى أقرب محطة وقود. بفضل التشوير أنرضي علم أنه على بعد 1300m من محطة الوقود رقم 2، وبفضل خريطة قديمة للمنطقة وجد أن المسافة التي تفصله عن محطة الوقود رقم 1 على الخريطة هي 6cm، علماً أن سلم تلك الخريطة هو $\frac{1}{20000}$ ، ساعد السيد محمد في إيجاد المسافة بالمتري (m) المسافة الحقيقية التي تفصله عن المحطة رقم 1.

العمليات :

.....
.....
.....
.....
.....
.....
.....

الحل :

.....
.....
.....
.....
.....
.....
.....

مجال الهندسة (11 نقطة)

(4) باستعمال البركار، أرسم منتصف الزاوية $[AOB]$ المقترحة وسمّه (OX) (2نقط)



لا تكتب شيئاً هنا

الامتحان الموحد الإقليمي لنيل شهادة الدروس الابتدائية

دورة يونيو 2021

مادة: الرياضيات

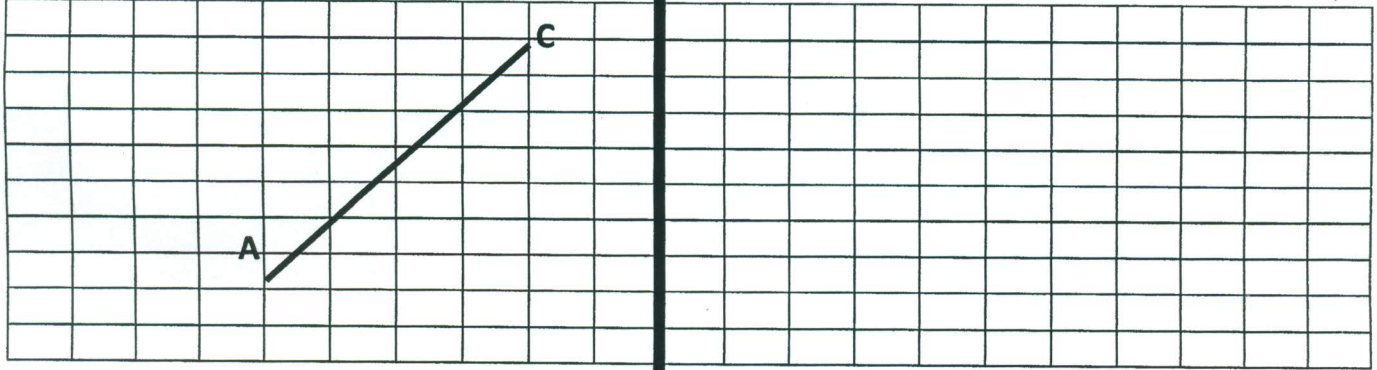
المدة: ساعة ونصف

الصفحة 03 على 04

السلطة المغربية
وزارة التربية الوطنية والتكوين المهني
والتعليم العالي والبحث العلمي
الأكاديمية الجهوية للتربية والتكوين لجهة فاس مكناس
المديرية الإقليمية بولاية يعقوب

الامتحان الإقليمي الموحد لنيل شهادة الدروس الابتدائية - دورة يونيو 2021 - مادة الرياضيات

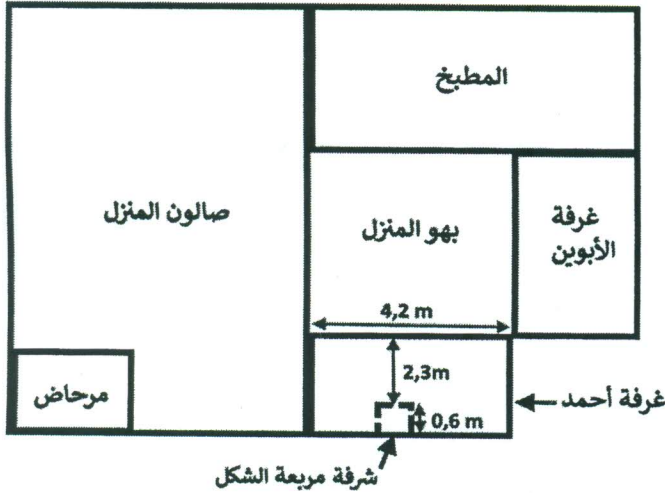
5) ABCD مربع قطره [AC] هو المرسوم في الشكل أسفله. أتمم إنشاء المربع وسم جميع رؤوسه على الشكل. (3 نقط)



(M)

6) في الرسم أعلاه، أرسم مماثل المربع ABCD بالنسبة لمحور التماثل الذي محوره (M) وسمه 'A'B'C'D'. (3 نقط)

7) مسألة (2): (3 نقط)



يمثل الشكل جانبه تصميم منزل أحمد، يريد أبوه أن يبسط أرضية الغرفة بنوع من الخشب العازل للحرارة، فطلب منه حساب مساحة الغرفة دون الأخذ بعين الاعتبار الجزء المخصص للشرفة لأنه لن يتم تبليطه، ساعد أحمد في حساب مساحة الجزء الذي يجب تبليطه باستعمال القياسات الموضحة على الشكل علماً أن الغرفة مستطيلة الشكل والشرفة مربعة الشكل.

العمليات:

الحل:

.....
.....
.....
.....
.....
.....

.....
.....
.....
.....
.....
.....

لا تكتب شيئاً هنا	<p>الامتحان الموحد الإقليمي لنيل شهادة الدروس الابتدائية</p> <p>دورة يونيو 2021</p> <p>مادة: الرياضيات</p> <p>المدة: ساعة ونصف</p> <p>الصفحة 04 على 04</p>	<p>السلطة المغربية وزارة التربية الوطنية والتكوين المهني والتعليم العالي والبحث العلمي</p> <p>الأcadémie الجهوية للتربية والتكوين لجهة فاس مكناس المديرية الإقليمية بمولاي يعقوب</p>
-------------------	--	--

الامتحان الإقليمي الموحد لنيل شهادة الدروس الابتدائية - دورة يونيو 2021 - مادة الرياضيات

مجال القياس (13 نقطة)

(8) حول إلى الوحدة المطلوبة: (10 نقط)

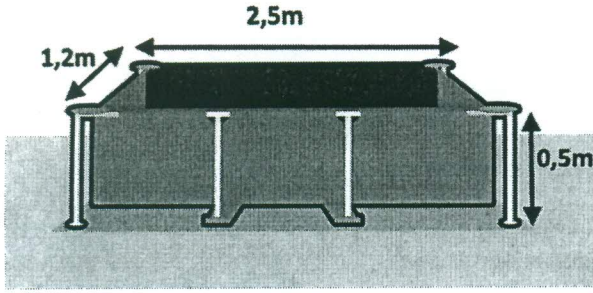
6,5m 175cm = dm

73,2 m² = ha

1524kg 5,2q = t

1236,73 dm³ = m³

(9) مسألة (2): (3 نقط)



تباع بعض الأحواض البلاستيكية لاستعمالها كمسبح في المنزل، تريد السيدة فاطمة معرفة حجم الماء اللازم للماء النموذج الموضح في الصورة، ساعدها في حساب حجم الماء علما أن هذا المسبح على شكل متوازي المستطيلات.

العمليات :

الحل :

.....

.....

.....

.....

.....

.....

.....

.....

.....

.....

.....

.....

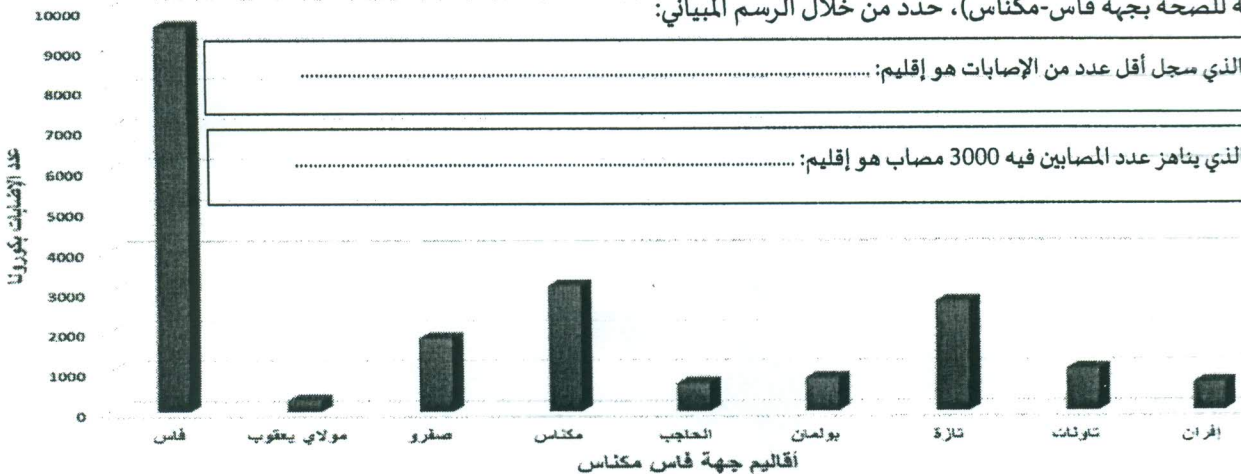
.....

.....

تنظيم ومعالجة البيانات (03 نقط)

(10) مجموع حالات الإصابة بفيروس كوفيد 19 بمختلف أقاليم جهة فاس-مكناس إلى غاية يوم الأربعاء 09 يونيو 2021 (حسب المديرية

الجهوية للصحة بجهة فاس-مكناس)، حدد من خلال الرسم المبياني:



الإقليم الذي سجل أقل عدد من الإصابات هو إقليم:

الإقليم الذي يتاهز عدد المصابين فيه 3000 مصاب هو إقليم:

عناصر الإجابة	الامتحان الموحد الإقليمي لنيل شهادة الدروس الابتدائية دورة يونيو 2021 مادة : الرياضيات المدة : ساعة واحدة الصفحة 01 على 04	الجمهورية المغربية وزارة التربية الوطنية والتكوين المهني والتعليم العالي والبحث العلمي المديرية الإقليمية بمولاي يعقوب
---------------	--	--

الامتحان الإقليمي الموحد لنيل شهادة الدروس الابتدائية - دورة يونيو 2021 - مادة الرياضيات



لا للغش!
في الامتحانات



منع تبادل الأدوات



إلزامية الكمامة



عدم التصافح



التزام التباعد

اقرأ الأسئلة جيدا وابحث عن الأجوبة في أوراق التسيويد، ثم أنقل الأجوبة النهائية بخط واضح على هاته الورقة

مجال العد والحساب (13 نقطة)

(1) ضع وأنجز ما يلي (7 نقط):

$(296 - 87,4) + 308,97$	$1295 \times 8,3$	$2219,5 \div 23$	
<p>0.5 نقطة على الوضع الصحيح ✓ 0.5 نقطة على اتباع الطريقة الصحيحة (وجود الاحتفاظ ووضع الفاصلة ...) 0.5 نقطة على النتيجة الصحيحة. $296 - 87,4 = 208,6$</p>	<p>0.5 نقطة على الوضع الصحيح ✓ 0.5 نقطة على اتباع الطريقة الصحيحة (وجود الاحتفاظ ووضع الفاصلة ...) 0.5 نقطة على النتيجة الصحيحة. $208,6 + 308,97 = 517,57$</p>	<p>0.5 نقطة على الوضع الصحيح ✓ 0.5 نقطة على اتباع الطريقة الصحيحة (وجود الاحتفاظ ووضع الفاصلة ...) 01 نقطة على النتيجة الصحيحة. $1295 \times 8,3 = 10748,5$</p>	<p>0.5 نقطة على الوضع الصحيح ✓ 0.5 نقطة على اتباع الطريقة الصحيحة (وجود الاحتفاظ ووضع الفاصلة ...) 01 نقطة على النتيجة الصحيحة. $2219,5 \div 23 = 96,5$</p>

أحسب ثم اختزل (3 نقط): (01 نقطة على توحيد المقامات والاختزال / 01 على تنظيم الإجابة وتسلسلها / 01 على الجواب الصحيح)

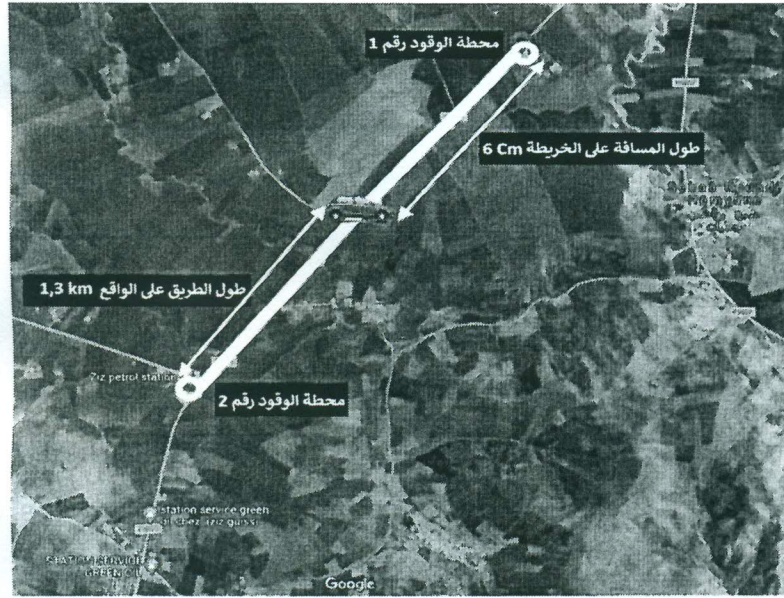
$$\left(\frac{5}{2} + \frac{2}{3}\right) \div \left(\frac{3}{2} - 1\right) = \left(\frac{15}{6} + \frac{4}{6}\right) : \left(\frac{3}{2} - \frac{2}{2}\right) = \frac{15+4}{6} : \frac{3-2}{2}$$

$$= \frac{19}{6} : \frac{1}{2} = \frac{19}{6} \times \frac{2}{1} = \frac{19 \times 2}{3 \times 1 \times 1} = \frac{19}{3}$$

يتم الأخذ بعين الاعتبار طريقة كل تلميذ في تسلسل الإجابة.

<p>عناصر الإجابة</p>	<p>الامتحان الموحد الإقليمي لنيل شهادة الدروس الابتدائية دورة يونيو 2021 مادة : الرياضيات المدة : ساعة واحدة الصفحة 02 على 04</p>	<p>السلطنة المغربية وزارة التربية والتعليم العالي والتعليم العالي والبحث العلمي الأكاديمية الجهوية للتربية والتكوين لجهة فاس مكناس المديرية الإقليمية بولاي يعقوب</p>
----------------------	---	---

الامتحان الإقليمي الموحد لنيل شهادة الدروس الابتدائية - دورة يونيو 2021 - مادة الرياضيات



مسألة (1): (3نقط)

على الطريق الرابطة بين بلدة لعجاجة وفاس، انتبه السيد محمد إلى مؤشر الوقود فوجده يوشك على النفاذ، وكان لزاما عليه أن يسلك الطريق إلى أقرب محطة وقود. بفضل التشوير الأرضي علم أنه على بعد 1300m من محطة الوقود رقم 2، وبفضل خريطة قديمة للمنطقة وجد أن المسافة التي تفصله عن محطة الوقود رقم 1 على الخريطة هي 6cm، علما أن سلم تلك الخريطة هو $\frac{1}{20000}$ ، ساعد السيد محمد في إيجاد المسافة بالمترا (m) المسافة الحقيقية التي تفصله عن المحطة رقم 1.

العمليات :

ينجز التلميذ العملية المصاغة في الحل (01 نقطة)

الحل :

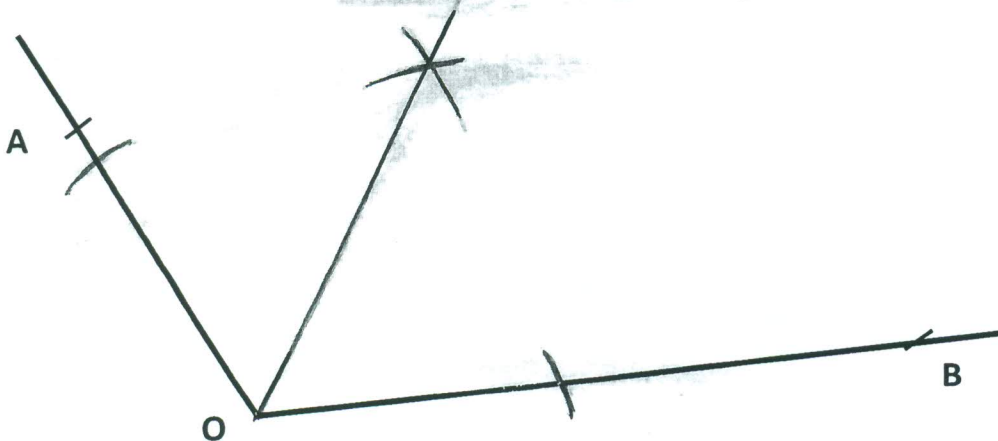
المسافة الحقيقية التي تفصل السيد محمد عن محطة الوقود رقم 1 بالمترا (m) هي : (01 نقطة على صياغة جملة الجواب)
 $6 \times 20000 = 120\ 000 \text{ cm} = 1200\text{m}$ (0.5 نقطة على الصياغة العددية)
للحل و 0.5 نقطة على النتيجة الصحيحة وكتابة الوحدة)

مجال الهندسة (11 نقطة)

باستعمال البركار، أرسم منتصف الزاوية $[AOB]$ المقترحة وسمه $[OX]$ (2نقط)

(01 نقطة على الإنجاز وبراعة إيجاد آثار البركار في ذلك)

(01 نقطة على الإنجاز الصحيح للمهمة، أن يرسم المترشح المنصف بشكل صحيح بأي طريقة ويسمه $[OX]$)



الامتحان الموحد الإقليمي لنيل شهادة الدروس الابتدائية

دورة يونيو 2021

مادة : الرياضيات

المدة : ساعة واحدة

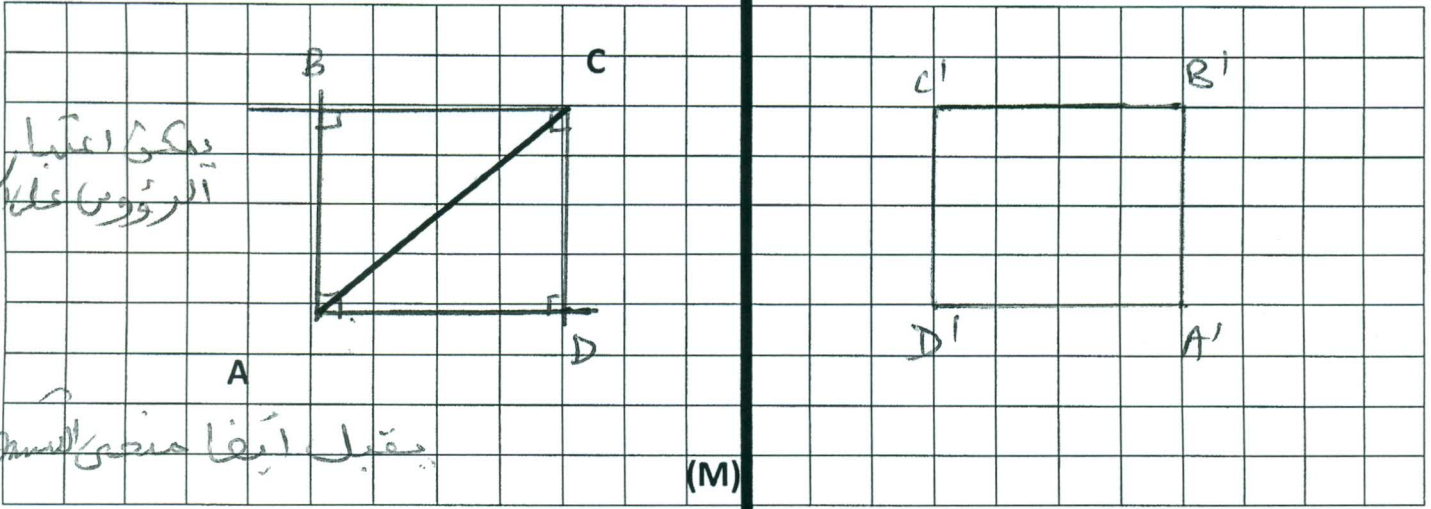
الصفحة 03 على 04

عناصر الإجابة

السلطنة المغربية
وزارة التربية والتعليم العالي
والتعليم العالي والبحث العلمي
الأكاديمية الجهوية للتربية والتكوين لجهة فاس مكناس
المديرية الإقليمية بولاي يعقوب

الامتحان الإقليمي الموحد لنيل شهادة الدروس الابتدائية - دورة يونيو 2021 - مادة الرياضيات

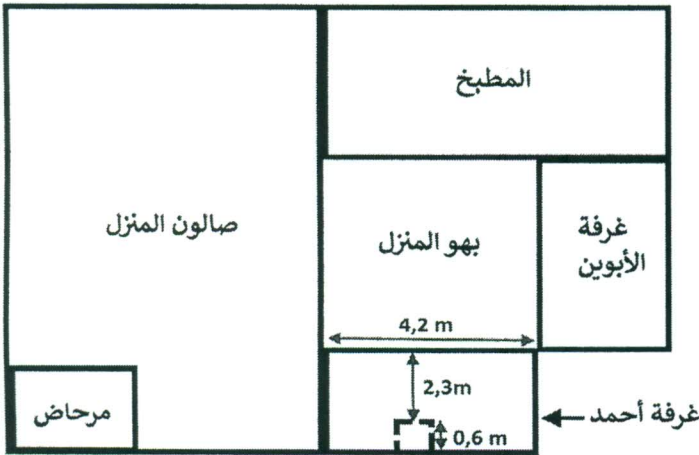
ABCD مربع قطره [AC] هو المرسوم في الشكل أسفله. أتمم إنشاء المربع وسم جميع رؤوسه على الشكل. (3 نقط) (02نقط : يرسم المتعلم مربعا باعتماد التربيعات أو أي طريقة أخرى النتيجة، رياضي له أربع زوايا قائمة وأضلاعه لها نفس عدد التربيعات / 01 على تسمية الرباعي بشكل صحيح.)



في الرسم أعلاه، أرسم مماثل المربع ABCD بالنسبة لمحور التماثل الذي محوره (M) وسمه A'B'C'D'. (3 نقط) (02 لرسم الرباعي A'B'C'D' بالشكل الصحيح ويراعي المصحح تماثلية رؤوس الرباعي مع رؤوس الرباعي الأصلي في احتساب النقطتين / 01 لرسم أضلاع الرباعي وتسميته باسمه المقترح)

مسألة (2): (3نقط)

يمثل الشكل جانبه تصميم منزل أحمد، يريد أبوه أن يبسط أرضية الغرفة بنوع من الخشب العازل للحرارة، فطلب منه حساب مساحة الغرفة دون الأخذ بعين الاعتبار الجزء المخصص للشرفة لأنه لن يتم تبليطه، ساعد أحمد في حساب مساحة الجزء الذي يجب تبليطه باستعمال القياسات الموضحة على الشكل علما أن الغرفة مستطيلة الشكل والشرفة مربعة الشكل.



شرفة مربعة الشكل
العمليات :

يضع وينجز المترشح العمليات الثلاث المطلوبة في الحل (0.5 نقطة لكل عملية وضعها ونجزها بشكل صحيح)

الحل :

مساحة الغرفة مع الشرفة بالمتر مربع : (0.25 على صياغة جملة الجواب)

$$4,2 \times (2,3 + 0,6) = 12,18 \text{ m}^2 \text{ (0.25 على الصياغة العددية للحل وكتابة النتيجة مع الوحدة المطلوبة)}$$

مساحة الشرفة بالمتر مربع: (0.25 على صياغة جملة الجواب)

$$0,6 \times 0,6 = 0,36 \text{ m}^2 \text{ (0.25 على الصياغة العددية للحل وكتابة النتيجة مع الوحدة المطلوبة)}$$

مساحة الجزء الذي يجب تبليطه بالمتر مربع: (0.25 على صياغة جملة الجواب)

$$12,18 - 0,36 = 11,82 \text{ m}^2 \text{ (0.25 على الصياغة العددية للحل وكتابة النتيجة مع الوحدة المطلوبة)}$$

عناصر الإجابة	<p>الامتحان الموحد الإقليمي لنيل شهادة الدروس الابتدائية دورة يونيو 2021 مادة : الرياضيات المدة : ساعة واحدة الصفحة 04 على 04</p>	<p>السلطة المغربية وزارة التربية الوطنية والتكوين المهني والتعليم العالي والبحث العلمي الأكاديمية الجهوية للتربية والتكوين لجهة فاس مكناس المديرية الإقليمية بمولاي يعقوب</p>
---------------	---	---

الامتحان الإقليمي الموحد لنيل شهادة الدروس الابتدائية - دورة يونيو 2021 - مادة الرياضيات

مجال القياس (13 نقطة)

حول إلى الوحدة المطلوبة : (10 نقط)

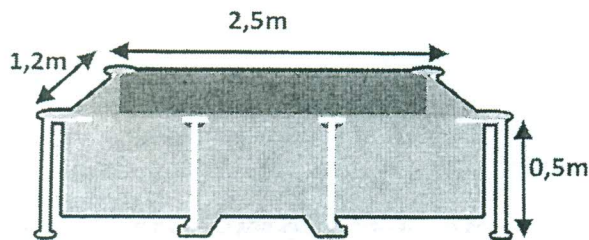
$$6,5m \ 175cm = 18,15 \ dm$$

$$1524kg \ 5,2q = 2,044 \ t$$

$$73,2 \ m^2 = 0,00732 \ ha$$

$$1236,73 \ dm^3 = 1,23673 \ m^3$$

مسألة (2) : (3 نقط)



تباع بعض الأحواض البلاستيكية لاستعمالها كمسبح في المنزل، تريد السيدة فاطمة معرفة حجم الماء اللازم لملء النموذج الموضح في الصورة، ساعدها في حساب حجم الماء علما أن هذا المسبح على شكل متوازي المستطيلات.

الحل :

حجم الماء اللازم لملء المسبح البلاستيكي بالتر متكعب هو : (01 نقطة لكتابة جملة الحل بشكل صحيح)

$$2,5 \times 1,2 \times 0,5 = 1,5 \ m^3 \text{ (0.5 على الصياغة العددية للحل و0.5 لكتابة)}$$

(النتيجة الصحيحة مع الوحدة المطلوبة)

العمليات :

يضع المترشح وينجز العمليات المطلوبة في الحل (01 نقطة)

تنظيم ومعالجة البيانات (03 نقط)

مجموع حالات الإصابة بفيروس كوفيد 19 بمختلف أقاليم جهة فاس-مكناس إلى غاية يوم الأربعاء 09 يونيو 2021 (حسب المديرية الجهوية للصحة بجهة فاس-مكناس)، حدد من خلال الرسم المبياني:

الإقليم الذي سجل أقل عدد من الإصابات هو إقليم: مولاي يعقوب

الإقليم الذي يناهز عدد المصابين فيه 3000 مصاب هو إقليم: مكناس / تازة (يحتسب أحدهما أو كلاهما)



أقاليم جهة فاس مكناس