



الأكاديمية الجهوية للتربية والتكوين لجهة : الداخلة واد الذهب
المديرية الإقليمية : أوسرد

الامتحان الاقليمي الموحد
مادة الرياضيات
دورة يونيو 2018

عناصر الاجابة

الاعداد والحساب: (16 نقطة)

1 - أرتب الاعداد الآتية ترتيبا تناقصيا :

2 ن $4.854 > 4.8 > 4.79 > 4.007 > 2 + \frac{7}{5} > \frac{3}{4} - \frac{1}{2}$

2 ن $329.44 \times 13.487 = 5381.13$

2- أضع وأجز

2 ن $\frac{13}{4 + \frac{1}{8}} = \frac{13}{\frac{32+1}{8}} = \frac{13}{\frac{33}{8}} = \frac{13 \times 8}{33} = \frac{104}{33} = 3.15$

2 ن $\frac{14}{5} - \frac{7}{4} = \frac{56}{20} - \frac{35}{20} = \frac{21}{20} = \frac{6}{30} = \frac{5}{30} = \frac{210}{30}, \frac{75}{30}, \frac{35}{30}$

3- توحيد المقامات

3 ن

4- احسب ما يلي :

2 ن أ- مبلغ مساهمة كل واحد منهم في هذه الرحلة بالدرهم 287 درهما

2 ن ب- و المبلغ الذي كان لدي علي $287 \times \frac{3}{4} = 2.15.25$

$287 + 215.25 = 502.25 \text{ DH}$

التناسبية:

1. ليكن التمثيل المبياني الآتي:

2 ن أ- الوضعية 1 لان المبيان يمر من أصل المعلم

1 ن ب- معامل التناسب في الوضعية التناسبية هو: 2

2-

2 ن أ - المدة التي استغرقتها في السير عبر الطريق الوطنية رقم 1:

$5H55mn - 1H20mn = 4H35mn$

2 ن ت- السرعة المتوسطة للسيارة $V = \frac{350}{4.35} = 80.45 \text{ KM/h}$

2 ن ج- احسب كمية البنزين التي استهلكتها السيارة خلال السير

$19.25 \times 6.99 = 134.55$

3 -- أ ارسم زاوية قياسها

2 ن ب- انشئ متوازي الاضلاع انطلاقا من هذه الزاوية وحدد قياسات الزوايا الاخرى

$b = C = 150^0 \quad A = D = 30^0$

ن2

5- حول حسب الوحدة المطلوبة:

$$4- 329,14 \text{ dam} = 43.294 \text{ km}$$

$$651,75 \text{ km} \cdot 12 \text{ dam} = 651762 \text{ m}$$

$$42,54 \text{ q} = 4.254 \text{ t}$$

$$623 \text{ dag} \cdot 45,2 \text{ hg} = 10750 \text{ g}$$

الهندسة: (11 نقطة)

1-

ن1

أ - طبيعة الشكل ABCD هو: مربع

ن2

ب- انشئ الشكل التاكيد بالمسطرة والكوس أو بالبركار

ن2

ج- مساحة الشكل ABCD هي: 6.25 CM^2

2- مسألة:

ن2

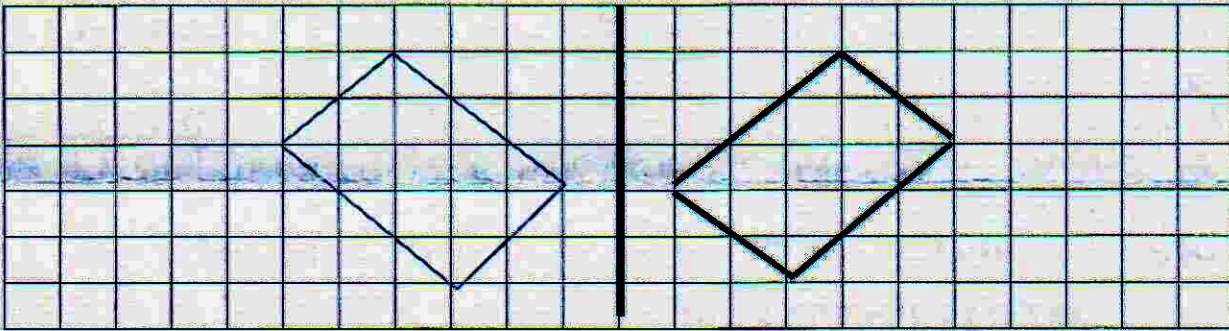
أ حجم الصييب على ارتفاع 45 متر مربع هو $45 \times 2 = 90 \text{ M}^3$

ن2

ب- الحجم الضروري لملئ الصهريج: $V = 15 \times 7 \times 5 = 525 \text{ M}^3$

ن2

3- ارسم مماثل الشكل بالنسبة لمحور التماثل





الأكاديمية الجهوية للتربية والتكوين لجهة : الداخلة واد الذهب
المديرية الإقليمية : أوسرد

الامتحان الإقليمي الموحد
مادة الرياضيات
دورة يونيو 2018

الاعداد والحساب: (16 نقطة) Tapez une equation ici

1- أرتب الاعداد ترتيبا تناقصيا: 4.854 -- $(-\frac{3}{4} - \frac{1}{2})$ -- $(2 + -\frac{7}{5})$ -- 4.8 -- 4.007 -- 4.79 ن2

2- أضع وأنجز:

ن2 $\frac{13}{4 + \frac{1}{8}} =$

ن2 $329.44 \times 13.487 =$

ن2 $\frac{14}{5} - \frac{7}{4} =$

(ن3) $\frac{1}{5} : \frac{1}{6} : 7 : \frac{13}{5} : \frac{7}{6}$

3- وخذ مقامات الاعداد الاتية

4- احسب ما يلي :

قام 5 أصدقاء برحلة سياحية دامت يومين، وبلغت مصاريفها 1435.80 درهما. إذا علت أن علي منحه ابوه مبلغا يقدر بثلاثة ارباع المصاريف التي اداها .

أ- أحسب مبلغ مساهمة كل واحد منهم في هذه الرحلة بالدرهم ؟

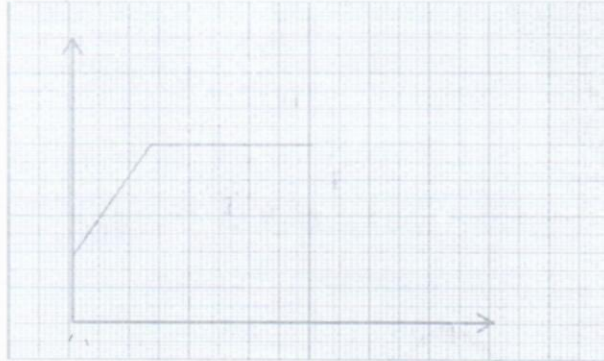
ب- ماهو المبلغ الذي كان لدى علي؟

التناسبية:

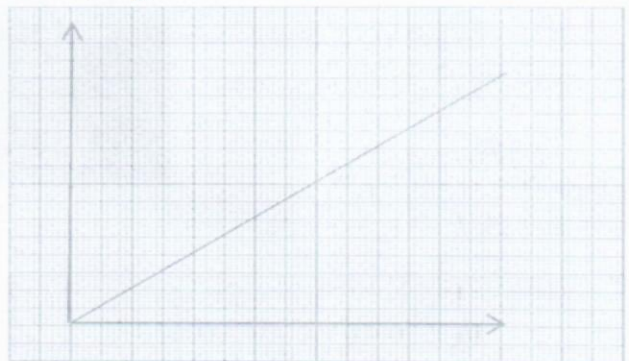
1. ليكن التمثيل المبياني الاتي:

أ- حدد أي الوضعيتين تمثل وضعية تناسبية، علل جوابك؟ ن3

ب- حدد معامل التناسب في الوضعية التناسبية؟ ن2



الوضعية 2



الوضعية 1

2. انطلقت سيارة علي الساعة 6 h30min من مدينة الداخلة لتصل الي منطقة بئر كندوز التي تفصلها عنها حوالي 350 كلم على الساعة 11h45 بعد توقف لمة 20 دقيقة بمحطة لاصلاح العجلة ومدة ساعة لتناول الفطور بعد اذان المغرب في شهر رمضان.

أ - كم المدة التي استغرقتها في السير عبر الطريق الوطنية رقم 1: ن2

ت- احسب السرعة المتوسطة للسيارة؟ ن2

ج- إذا علمت ان السيارة تستهلك 5.5% من البنزين فاحسب كمية البنزين التي استهلكتها السيارة خلال السير؟

2ن

د- إذا علمت ان ثمن البنزين للتر الواحد هو 6.99 درهم احسب ثمن البنزين المستهلك ؟

2ن

3-- أ ارسم زاوية قياسها 150°

1ن

ب- انشئ متوازي الاضلاع انطلاقا من هذه الزاوية وحدد قياسات الزوايا الاخرى؟

2ن

5- حول حسب الوحدة المطلوبة:

2ن

4- $329,14 \text{ dam} = \dots\dots\dots \text{km}$
$651,75 \text{ km} = \dots\dots\dots \text{m}$
$42,54 \text{ q} = \dots\dots\dots \text{t}$
$623 \text{ dag} = \dots\dots\dots \text{g}$

الهندسة: (11 نقطة)

1- ليكن المضلع ABCD الذي قطراه متعامدان ومتقايسان بحيث القطران $AC=BD= 5\text{cm}$

أ - ما طبيعة الشكل ABCD ؟

ب- انشئ الشكل

ج- احسب مساحة الشكل ABCD

2- مسألة:

تعاني المناطق الصحراوية من الجفاف وقلة المياه، ولذلك قرر ابوك حفر بئر عميق وصهريج لجمع المياه لسقي بعض أشجار النخيل بعد مشورة مهندس مختص.

إذا علمت أن البئر سيتخذ شكلا هنسيا اسطوانيا على عمق 100 متر ومساحة 2 متر مربع

2ن

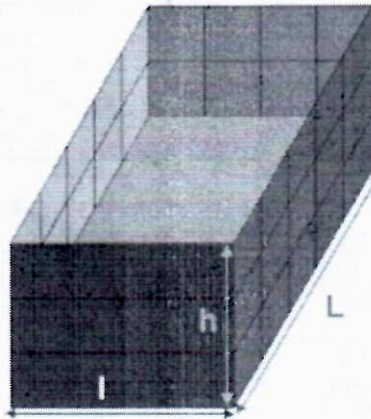
أ - احسب حجم الصبيب على ارتفاع 45 مترا؟

ب- إذا علمت ان الصهريج سيتخذ الشكل الآتي : احسب حجمه الضروري لملئ

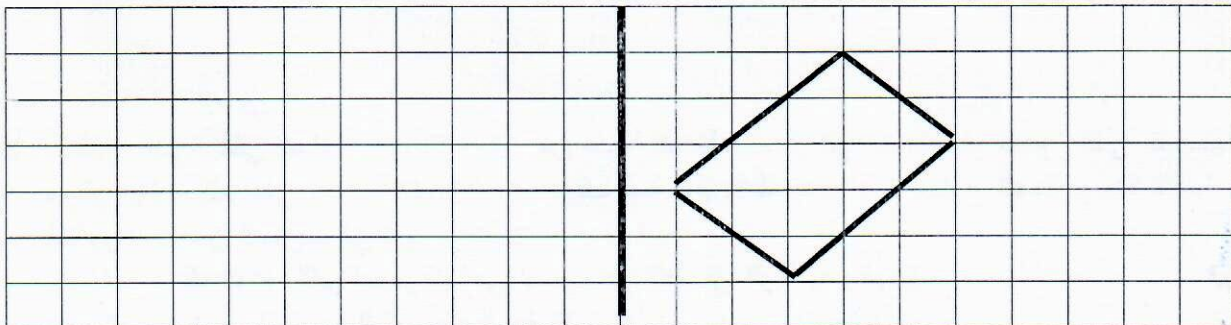
2ن

الصهريج؟

نعطي: $h=5\text{m}$ $l=7\text{m}$ $L=15\text{m}$

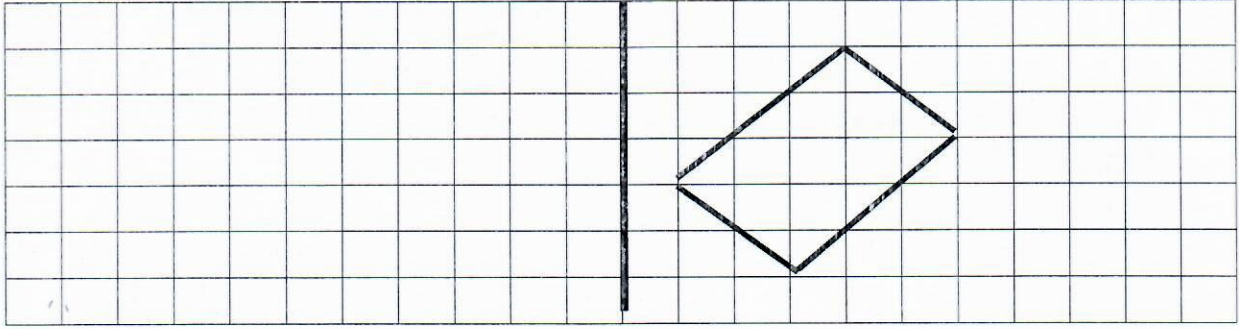


3- ارسم مماثل الشكل بالنسبة لمحور التماثل

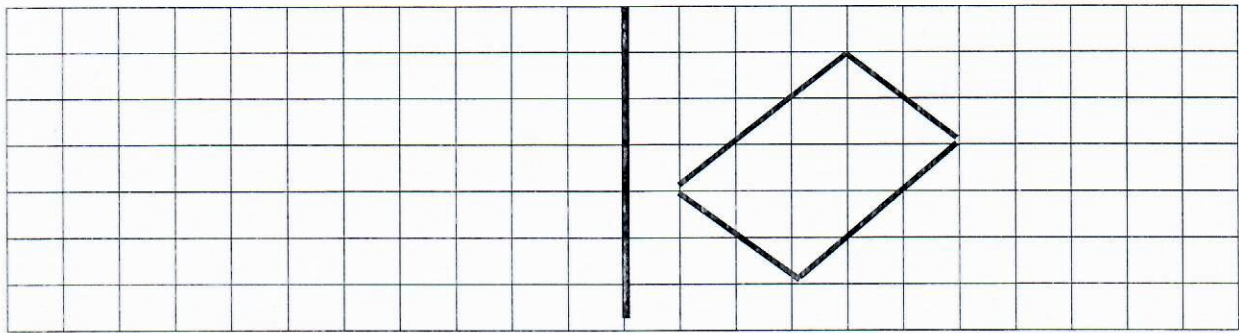


ملحوظة: ينجز التمرين 3 من مكون الهندسة علي المرفق المنسوخ

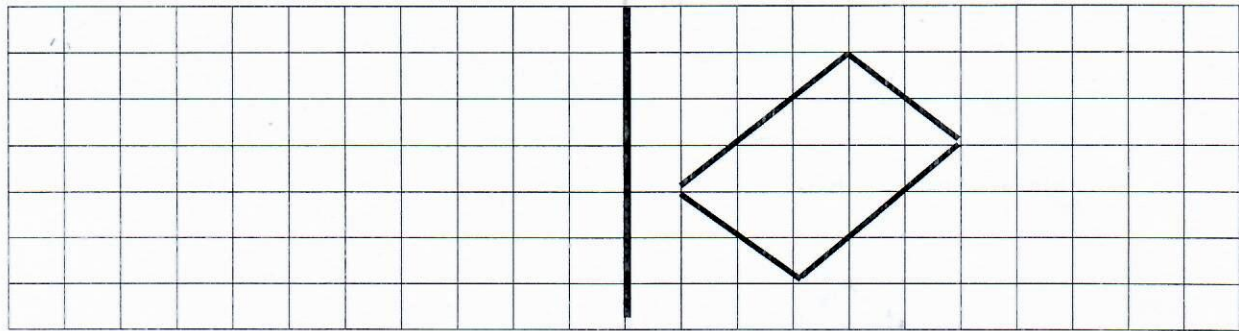
- ارسم مماثل الشكل بالنسبة لمحور التماثل



- ارسم مماثل الشكل بالنسبة لمحور التماثل



- ارسم مماثل الشكل بالنسبة لمحور التماثل



- ارسم مماثل الشكل بالنسبة لمحور التماثل

